

추진구분	완료시기(사업기간)	추진현황	총사업비	추진율	담당부서
신규	임기내 (2018년)	완료	3,600백만원 (시 1500, 민자2,100)	100%	유통지원과 유통지원팀
담당자	과장:정원순(☎639-3950) 팀장:남기욱(☎3951)				

1 사업개요

- 위 치 : 인천광역시 미추홀구 매소홀로 618(문학동 482)
- 사업기간 : 2018. 1월 ~ 12월
- 총사업비 : 3,600백만원(민자+시비)
- 사업규모 : 7,600㎡(2,300평)
 - 소비자유통센터 : 2,879㎡(870.8평)
 - 한우전문식당 : 798.3㎡(241평)
 - 사무실, 상담실, 휴게소 등 : 253.6㎡(76.7평)
- 임차기간 : 2018. 4. 1. ~ 2032. 11. 30.(15년간)
 - ※ 인천광역시 소유/SK와이번즈(SK야구단) 위탁관리 ⇨ 5년간 연장 가능

2 사업내용

- 중간유통 없는 생산자 판매 시스템 구축
- 소매, 도매, 창고, 배송센터 일체형 매장 건립

3 추진상황

- 농업인 단체 소비자유통센터 개설 추진협의회 구성
- 사업설명회 개최 및 출자금 확보
- 사업대상지 임차 계약(15년간 임차/5년간 연장 가능)
- 영주셀프한우 전문식당 개점 및 운영 : 2018. 7. 7.
- 소비자유통센터 내부공사 : 2018. 8월 ~ 12월
- 기타 식품판매업 신고 수리(미추홀구청) : 2018. 12. 27.
- 상품입고 진열 판매 : 2018. 12. 27.
- 대도시 소비자유통센터 운영 : 2019. 1월 ~

4 향후 추진계획

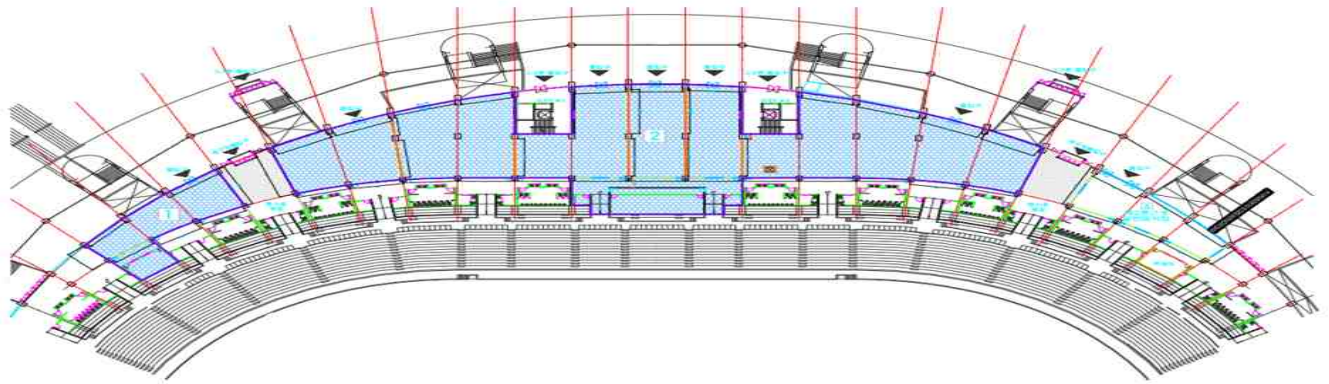
- 2019. 3월 : 대도시 소비자유통센터 운영 및 개장식
- 2019. 2 ~ 12월 : 품목별 단체협의회, 작목반, 출하농가 교육

5 투자계획 및 예산확보 현황

(단위:백만원)

구분	투자계획					예산 확보 현황					비고
	계	국비	도비	시비	기타	계	국비	도비	시비	기타	
계	3,600			1,500	2,100	3,600			1,500	2,100	
기투자	3,600			1,500	2,100	3,600			1,500	2,100	
2019											
2020이후											

6 사업추진 사진 등



	전용면적	용수
1	327m ²	99pv
2	2,879m ²	872.4pv
합계	3,206m ²	971.4pv

지상1층평면도

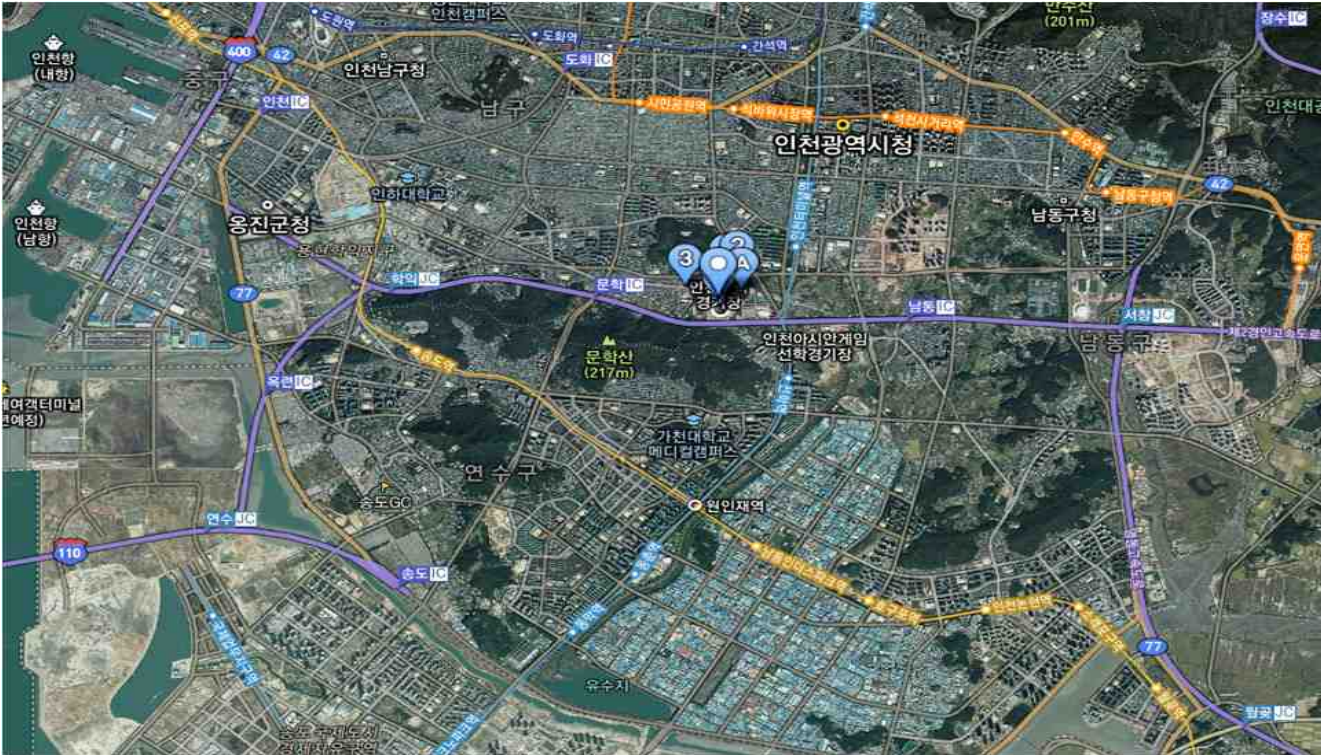
1층 평면도



2층 영주한우 전문식당



현장 사진



현장 위치도